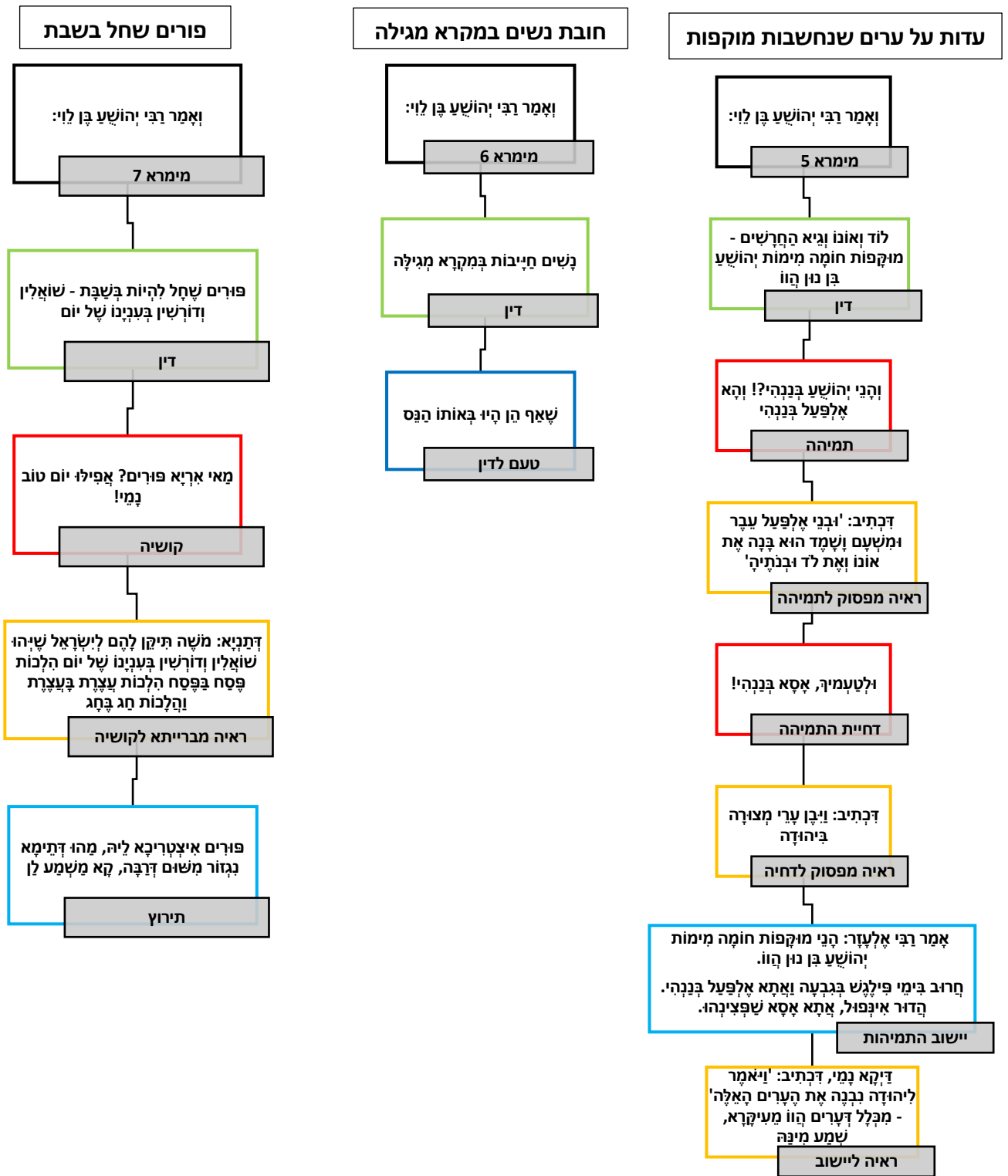
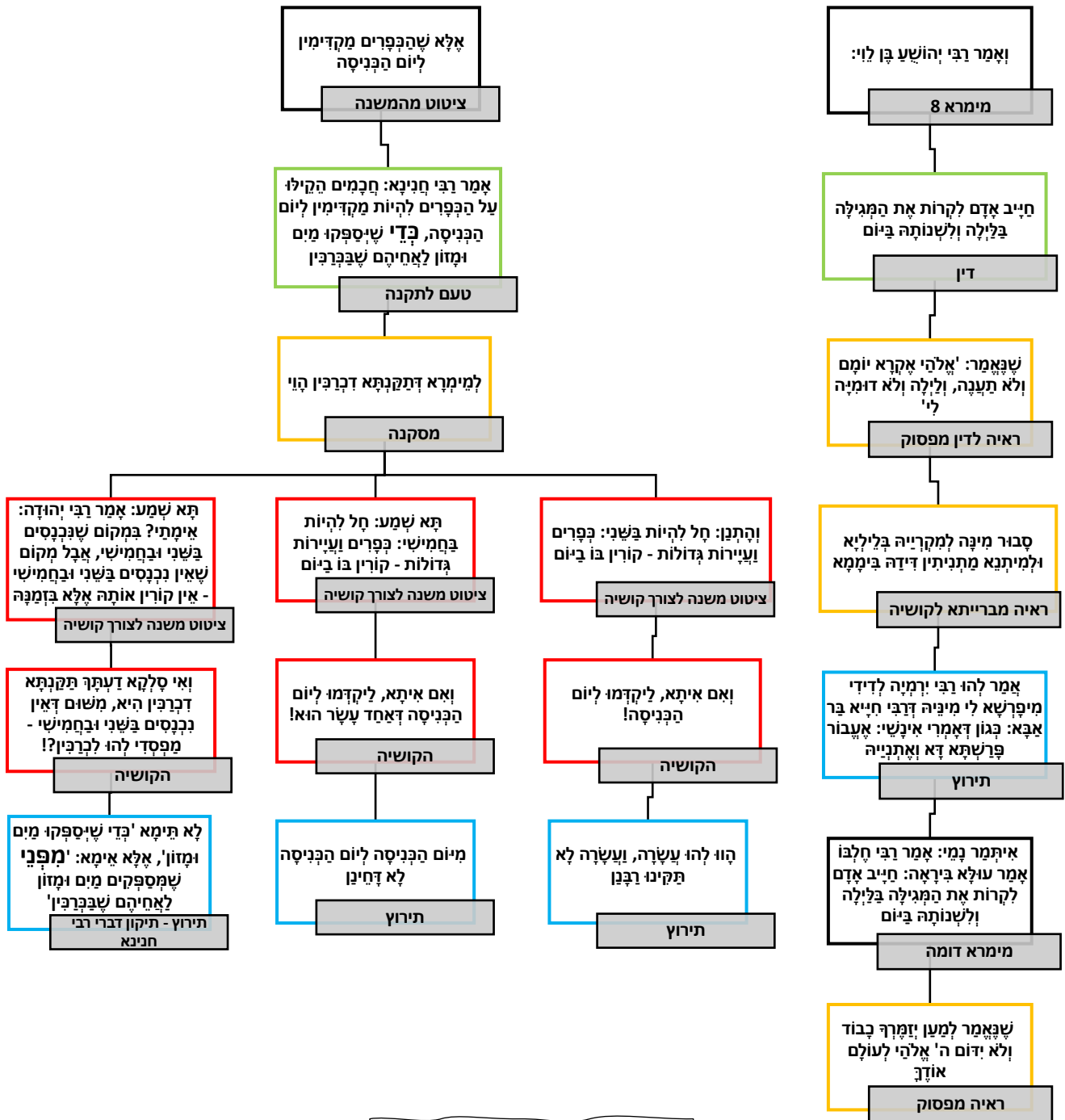


מימרות של רבי יהושע בן לוי - המשך מדף ג:

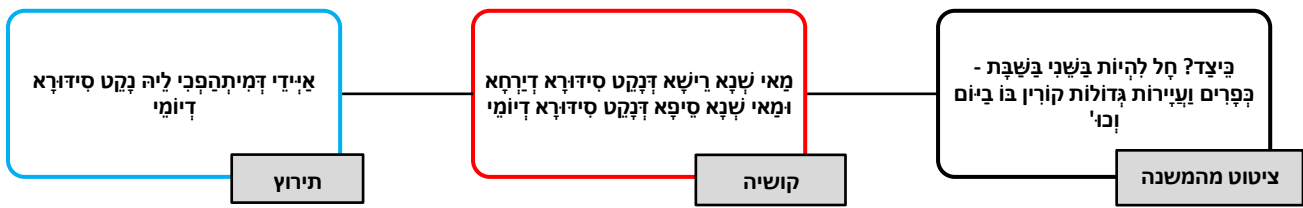


**תקנת כפרים מקדימים - לתועלתם  
או לתועלת בני הכרכים**

**קריאת המגילה בלילה וביום**



**טעם המעבר במשנה מתאריך  
בחודש לימות השבוע**



# מי התנא במשנתנו בדיו הקוראים בי"ד שחל בער"ש

