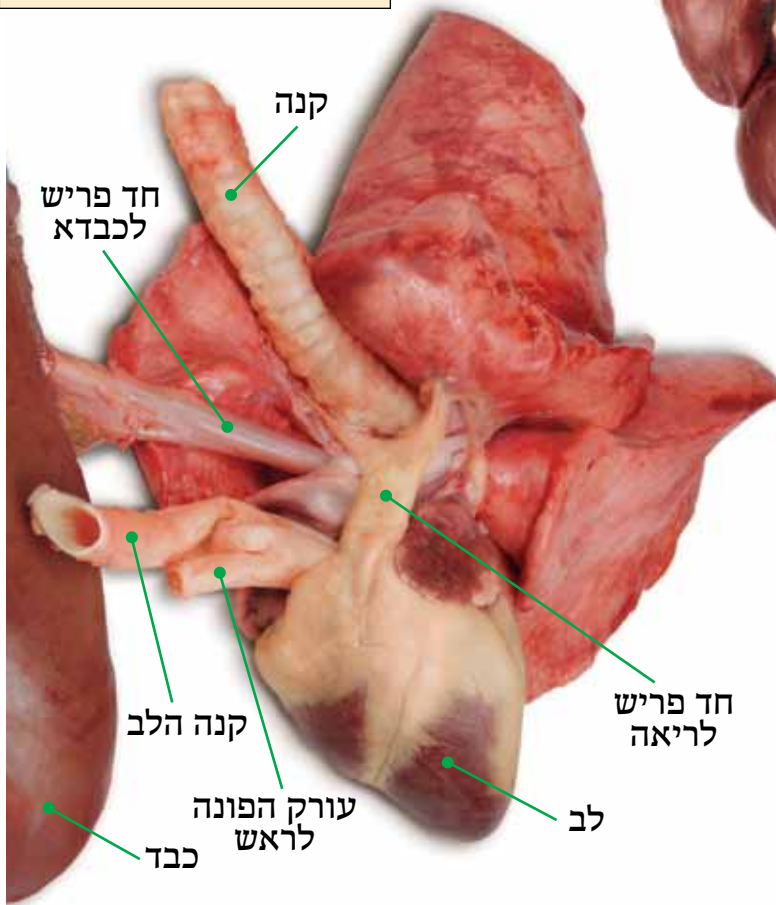
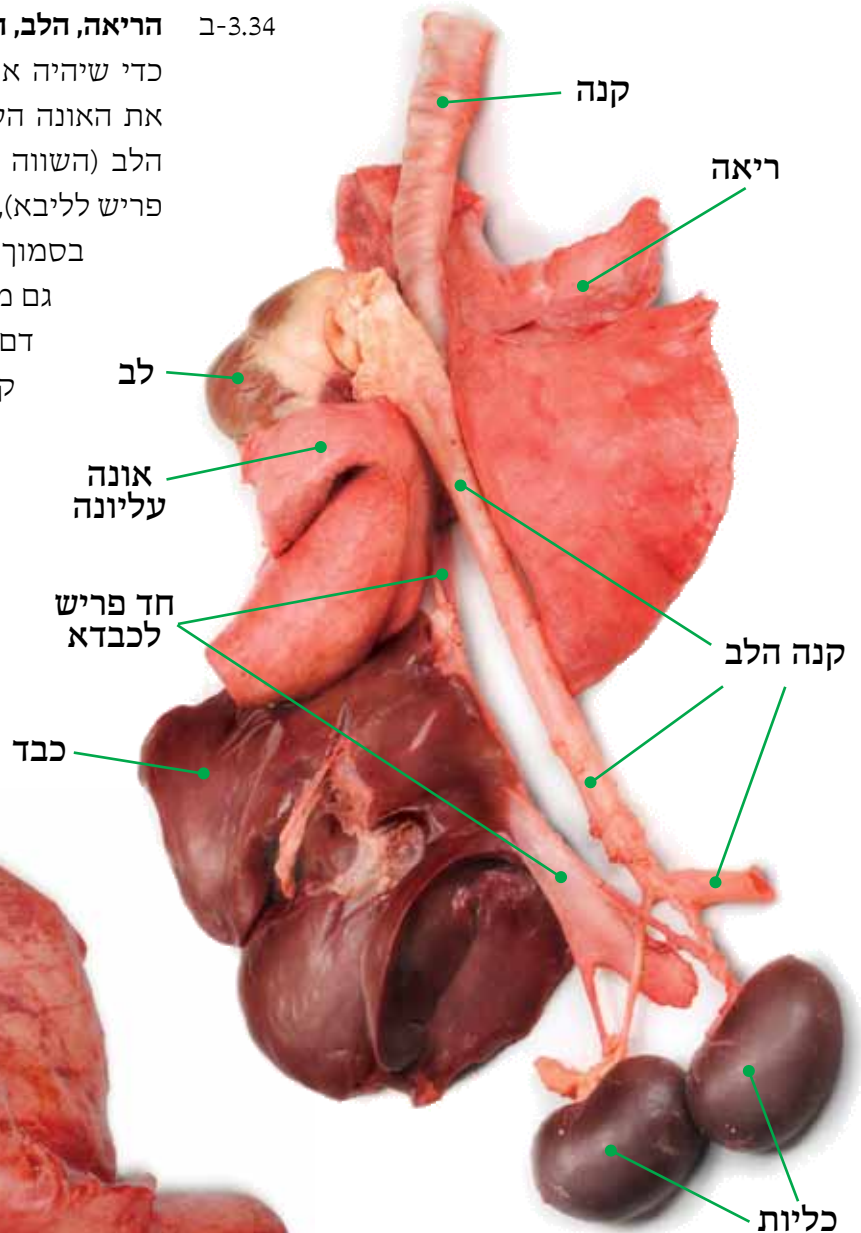


3.34-ב **הריאה, הלב, הכבד והכליות של כבש**. הסירו את השומן כדי שיהיה אפשר לראות את כל הקנים בברור. הזיזו את האונה העליונה של הריאה כדי להראות את קנה הלב (השווה לתמונה 3.46א - עמ' 62). קנה הלב (חד פריש לליבא), והווריד הנבוב (חד פריש לכבדא), נחתכו בסמוך לכליות (השווה לתמונה 0.7 - עמ' 111). גם מקנה הלב וגם מהווריד הנבוב יוצאים כלי דם קטנים יותר, לעבר כל אחד מהכליות. קנה הנשימה (חד פריש לריאה) נמשך לתוך הריאה. הווריד הנבוב נמשך מהלב לכבד. [ניתן לראות כי בקנה הלב יש חורים קטנים. מאותם החורים יוצאים עורקים (ראה בעמ' 122 תמונה מס' 0.20) וע"ז כתב הרמ"א (ל"ד י') כי רגיל שיש בקנה הלב נקבים קטנים והיינו רבתייהו].

לתמונות נוספות של שלושת הקנים, ראה בעמ' 121 ו-122.



3.34-ג **הלב והריאה של כבש, עם עורק הריאה**. יש שמפרשים (עי' בח"ג 3.34) כי שלושת הקנים הם שלושת הקנים המתחברים ללב. "חד פריש לליבא" הוא קנה הלב (אבי העורקים) "חד פריש לריאה" הוא עורק הריאה ו"חד פריש לכבדא" הוא הווריד הנבוב. עורק הריאה נחלק לשניים, כל חלק מוליך דם לצד אחד של הריאה. גם מאבי העורקים יוצא עוד ענף קטן יותר שמוליך דם לראש.