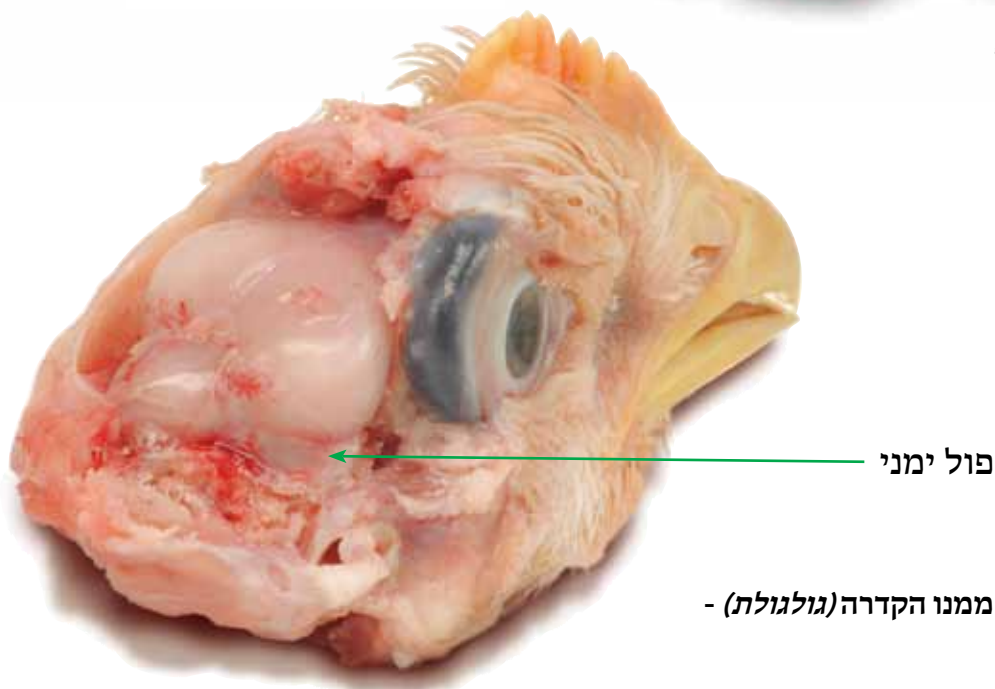
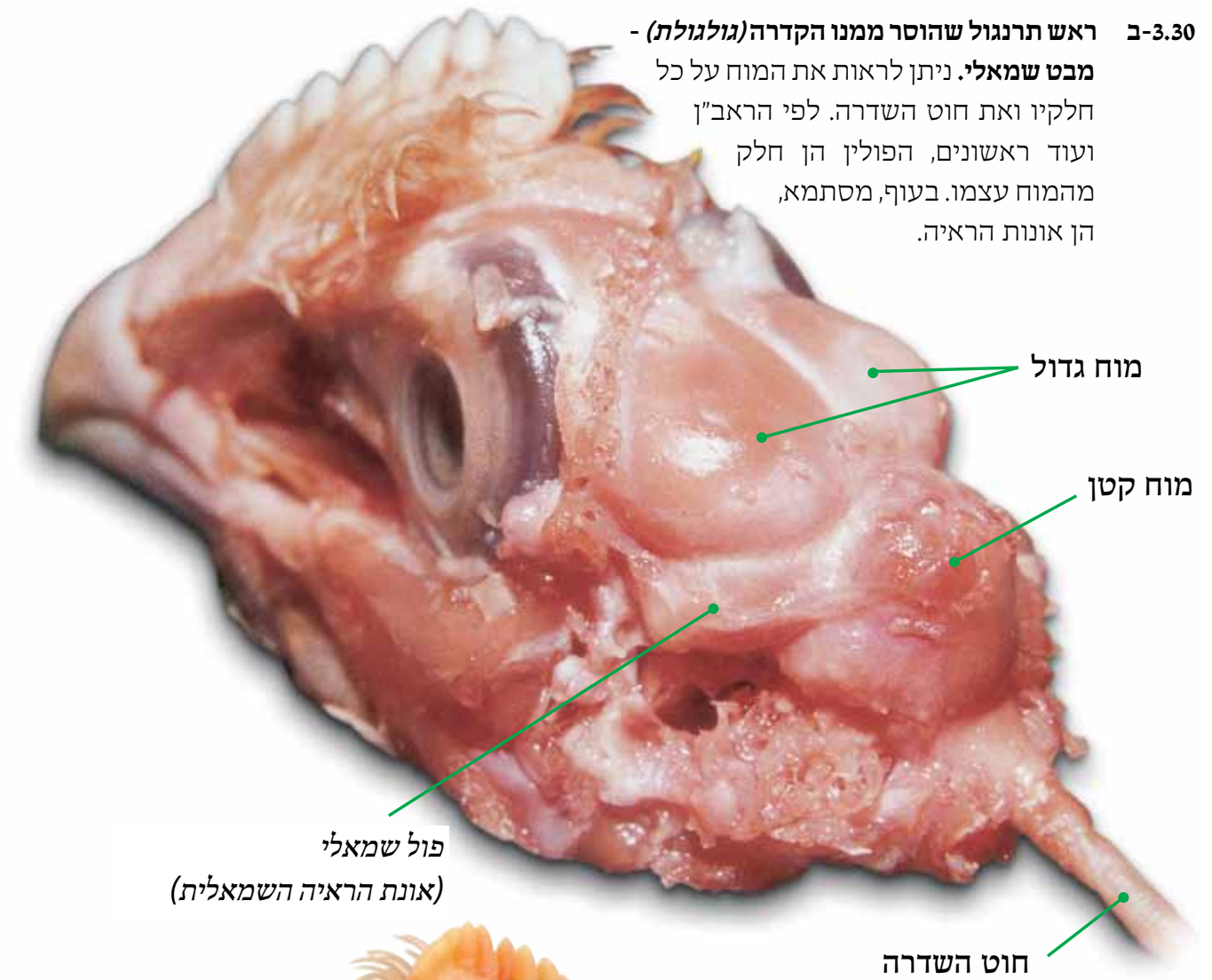


3.30-ב ראש תרנגול שהוסר ממנו הקדרה (גולגולת) - מבט שמאלי. ניתן לראות את המוח על כל חלקיו ואת חוט השדרה. לפי הראב"ן ועוד ראשונים, הפולין הן חלק מהמוח עצמו. בעוף, מסתמא, הן אונות הראיה.



3.30-ג ראש תרנגול שהוסר ממנו הקדרה (גולגולת) - מבט ימני.