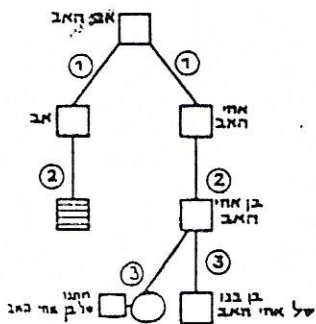
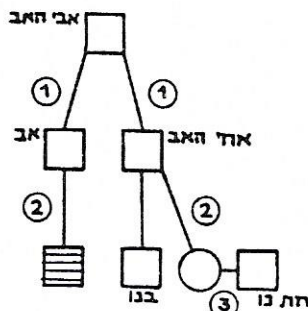


שיטת ר' אלעזר



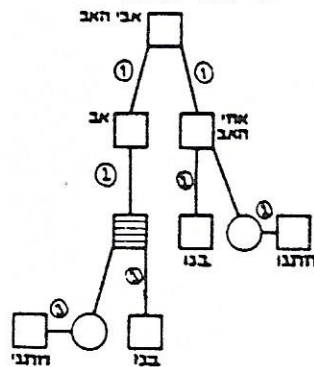
בטבלה זו רואים את שיטת ר' אלעזר שבן אחי אבא אסור להעיד לי (שני בשני) ואף בן בנו של אחי אבא (שלישי בשני) אסור להעיד לי. ("אני" הוא במשבצת מקוקחת).

מעלמא קאתי



בטבלה זו מבוארת השיטה כי חתן אחי האב הוא לגבי "אני" (במשבצת מקוקחת) שלישי בשני, שכן אם חושבים את עצם יחס הנשואין כריחוק כדרגה אחת של קרבה הרי אחי האב הוא ראשון, הבת - שניה, ובעלה (חתן הדוד) - שלישי. אולם כפי שאמשר לראות אם פוסלים את חתן הדוד לעדות הרי זה פסול של שלישי בשני.

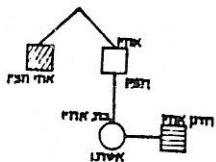
אחי האב וקרוביו



בטבלה זו מתוארים יחסי הקרבה שעליהם מדבר רב. "אני" הוא המשבצת המקוקחת, כאן אסור לראות כי "אני" לאחי האב הוא שני בראשון. "אני" לבן אחי האב הוא שני בשני, אולם "בני" לאחי האב הוא שלישי בראשון.

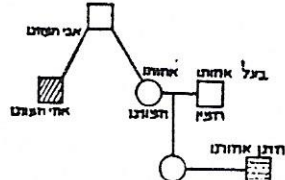
בכל התרשימים רבוע הוא סימן לנבל, עגול - מסמן אשה, קוים מאונכים הם יחס הורים ובנים, קוים אופניים - קשרי נשואין.

אחי חמיו - חתן אחיו



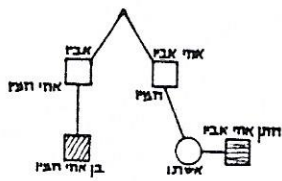
מן הכתוב תחת לסימנים רואים כיצד הקרוב במשבצת המלוכסנת הוא אחי חמיו של המסומן במשבצת המאוננת. מן הכתוב מעל לסימנים רואים כיצד האיש המסומן במשבצת המאוננת הוא חתן אחיו של המצוי במשבצת המלוכסנת.

אחי חמותי - חתן אחותי



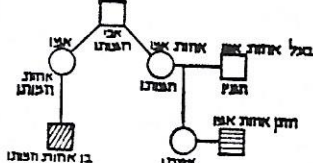
בטבלה זו אפשר לראות את יחס הקרבה בין "אני" (משבצת בקוים מאוננים) ובין "אחי חמותי" (משבצת בקוים מלוכסנים). אם עוקבים אחרי הכתובת הנמצאת מתחת לסימנים רואים כיצד הוא אחי חמותי, ואילו אם מתחילים מן המשבצת המלוכסנת ועוקבים אחרי הכתובת שמעל לסימנים רואים כיצד "אני" (במשבצת המאוננת) הוא חתן אחותי.

בן אחי חמיו - חתן אחי אביו



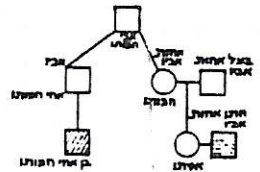
לפי הכתוב מתחת לסימנים רואים כיצד קשור הקרוב המסומן במשבצת מלוכסנת ל"אני" (משבצת מאוננת). ולפי הכתוב מעל לסימנים רואים כיצד "אני" לגבי חתן אחי אביו.

בן אחות חמותי - חתן אחות אביו



אם עוקבים אחרי הכתוב מתחת לסימנים מתברר כיצד הקרוב במשבצת המלוכסנת הוא "בן אחות חמותי" עבר "אני" (משבצת מאוננת). ואילו בכתובת מעל לסימנים מתבאר כיצד "אני" הוא חתן אחות האם הקרוב שבמשבצת המלוכסנת.

בן אחי חמותי - חתן אחות אביו



אם עוקבים אחרי הכתובת שמתחת לסימנים אפשר לראות כיצד הקרוב המסומן במשבצת המלוכסנת הוא בן אחי חמותי של "אני" במשבצת המאוננת. ואילו אם עוקבים אחרי הכתובת שמעל לסימנים רואים כיצד הקרוב שסימנו המשבצת המאוננת הוא חתן אחות אביו של המסומן במשבצת המלוכסנת.