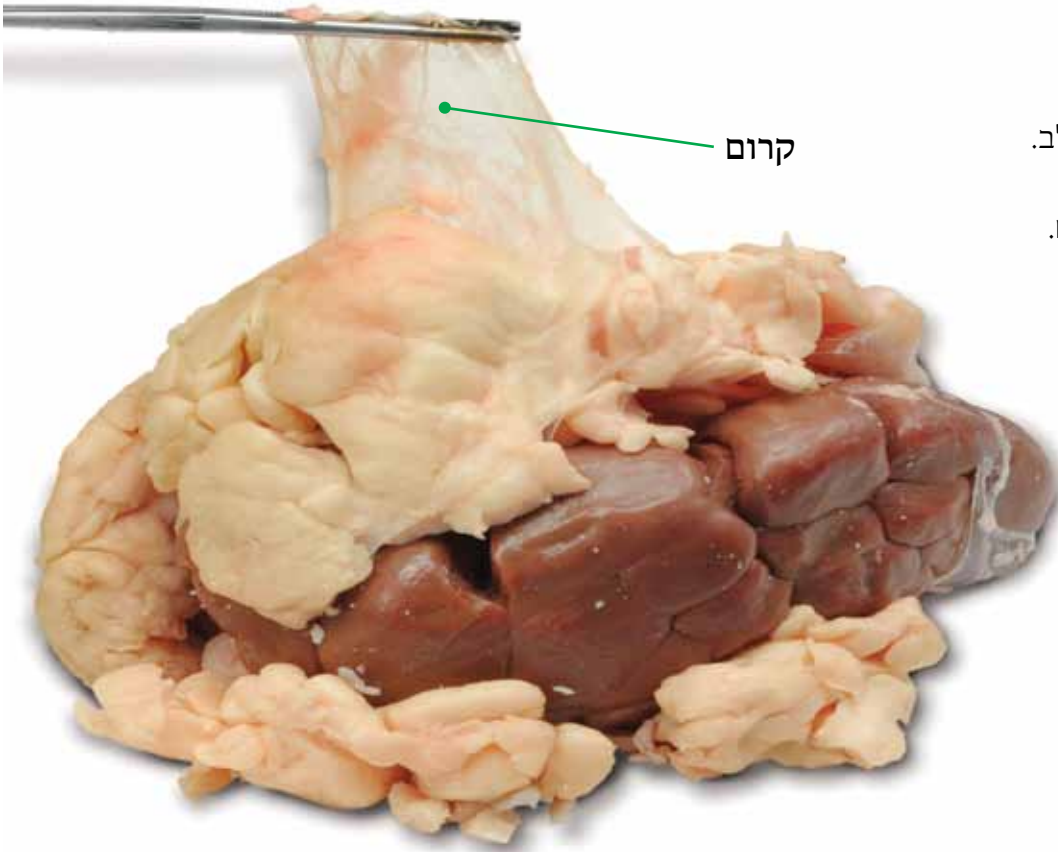


## קרום ונקלף

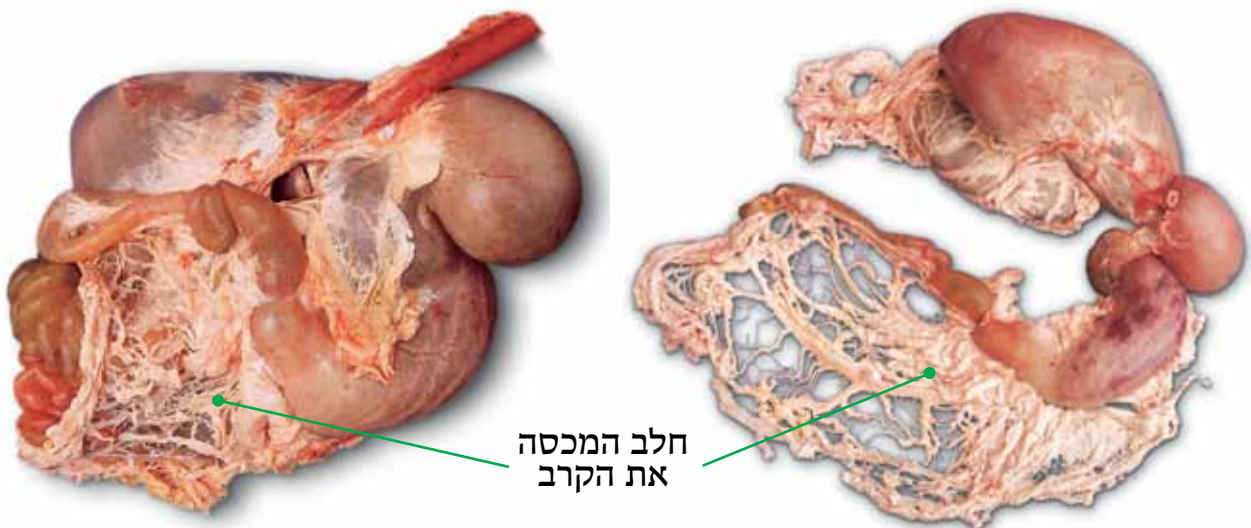


קרומ

3.60 כליה עם החלב

שעל גבה. אפשר לראות כי הקרום מתקלף מעל לחלב. זו תכונה של כל החלבים האסורים.

## תותב קרום ונקלף



חלב המכסה את הקרב

3.61 **חלב המכסה את הקרב (הפדר הגדול).** כמו בכל חלב שאסור באכילה, החלב המכסה את הקרב הוא תותב, קרום ונקלף (פרוס כבגד, ובשטחו הפנימי, הקרוב לבשר, יש לו קרום ולכן אפשר לקלפו בקלות - עי' רש"י חולין מט: ד"ה תותב, פרישה יו"ד מהו; וט"ז שם ה). בתמונה השמאלית ניתן לראות שהחלב דבוק לדקין (מעני הדק), בתמונה הימנית - נקלף לגמרי.